

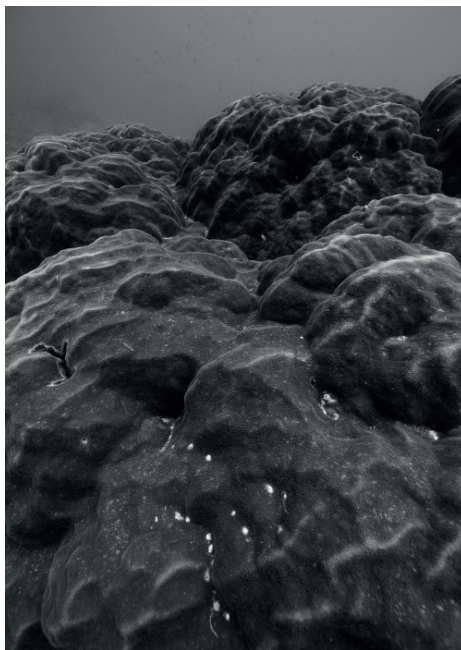
Nicolas FLOC'H

Vit et travaille à Paris.

Kuroshio, le courant noir.

L'univers maritime est récurrent dans l'œuvre de Nicolas Floc'h. En 2008, il découvre les récifs artificiels, ces architectures immergées en vue d'une exploitation halieutique ou pour renouveler l'écosystème sous-marin. Depuis cette date, il répertorie ces constructions en béton avant leur immersion, constructions qu'il reproduit ensuite sous la forme de sculptures à l'échelle 1/10^{ème}. Enfin, l'artiste plonge et photographie les véritables récifs après leur colonisation par la faune et la flore sous-marines. Une résidence d'un mois passée à bord de la goélette Tara entre Tokyo et Keelung lui a permis d'étendre cette recherche aux architectures naturelles, les récifs coralliens qui jalonnent le « courant noir » (traduit du japonais, « Kuroshio »).

La photographie montre un bioconstructeur géant, un porites. Ces coraux grandissent d'un centimètre par an et peuvent vivre plusieurs centaines d'années. C'est dans ce type de corail que l'équipe scientifique de Tara effectue des carottages permettant de récolter des données sur 50 à 80 ans.



BOP #14

70 x 100 cm / 200 ex.
Impression Offset sur papier Munken lynx 150 g