



Morgane HAULOT

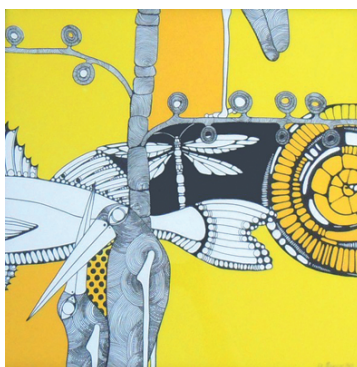
Vit et travaille en Auvergne

La démarche créative selon Morgane Haulot c'est avant tout « une recherche qui évolue avec l'usage du pinceau et de la plume, de l'écriture du dessin à l'esprit du trait. Un travail simultané de la main et de la pensée, qui transforme les éléments de la nature en signe où chaque tableau constitue un microcosme qui contient les essences d'un macrocosme ».



*Comme un monde
vers lequel on va 1*

Sérigraphie
49.8 x4 9.8cm



*Comme un monde
vers lequel on va 2*

Sérigraphie
49.8 x4 9.8cm



*Comme un monde
vers lequel on va 3*

Sérigraphie
49.8 x4 9.8cm