



Jacques VILLEGLÉ

Jacques Mahé de la Villeglé vit et travaille en Bretagne.

Jacques Villeglé a souvent mis en interrogation les signes et l'écrit dans sa démarche. La collecte des affiches lacérées dans les espaces publics, il y a relevé les traces d'une civilisation où foisonnaient les signes de notre société. Simple collecteur de fragments qu'il ne fait que choisir et signer.

A partir de 1969, Jacques Villeglé a mené un autre cheminement artistique moins connu. Les signes observés et les affiches lacérées dans l'espace public l'ont menés à concevoir et à utiliser un alphabet plastique original : l'« alphabet socio-politique ». Seul utilisateur de cet alphabet, il s'en sert pour réaliser des phrases hérissées de signes inaccoutumés.

2001 : Images, 1958-1991, Galerie Georges, Philippe et Nathalie Vallois, Paris

2000 : - Cité de la Musique, Paris La Villette, France.

- Jacques Villeglé, Musée de la Préhistoire, Menton

1999 : - Villeglé œuvres 1962-1999, Galerie Sonia Zannettacci

- Retrospective 1959/1998, Ubu Gallery, New York, U.S.A.





Alphabet Onomastique

Sérigraphie
70x110 cm
440 euros



Le Carré Magique

Sérigraphie 18/80
60x80 cm
340 euros



Le cryptogramme

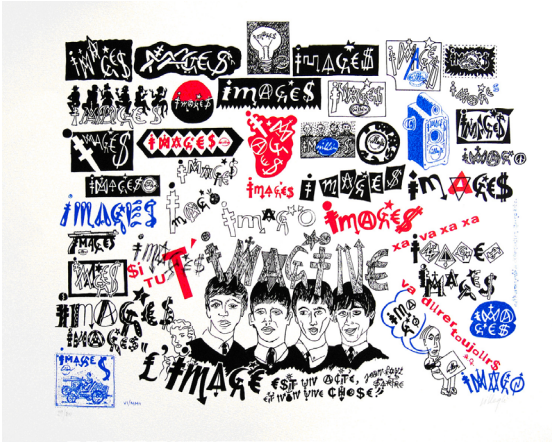
Sérigraphie 15/80
60x80 cm
340 euros



Généalogie

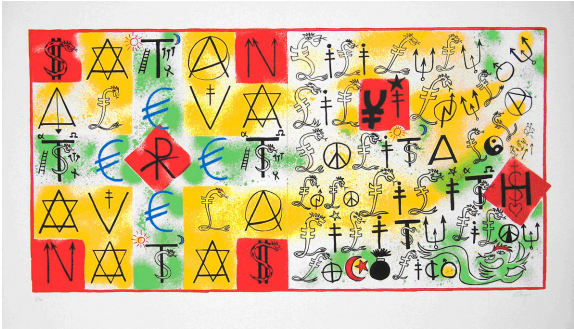
Sérigraphie 22/80
65x85 cm
350 euros





Imagine Beatles

Sérigraphie 35/80
 52x68 cm
 340 euros



Les femmes serpents

Sérigraphie
 116x67 cm
 500 euros



L'hypermnésie créatrice

Sérigraphie 61/80
 59x79 cm
 340 euros

